

**2020-2021 Aralık Ders ve Program Çıktıları Değerlendirme Anketi
(İlkçağ Felsefesi)**

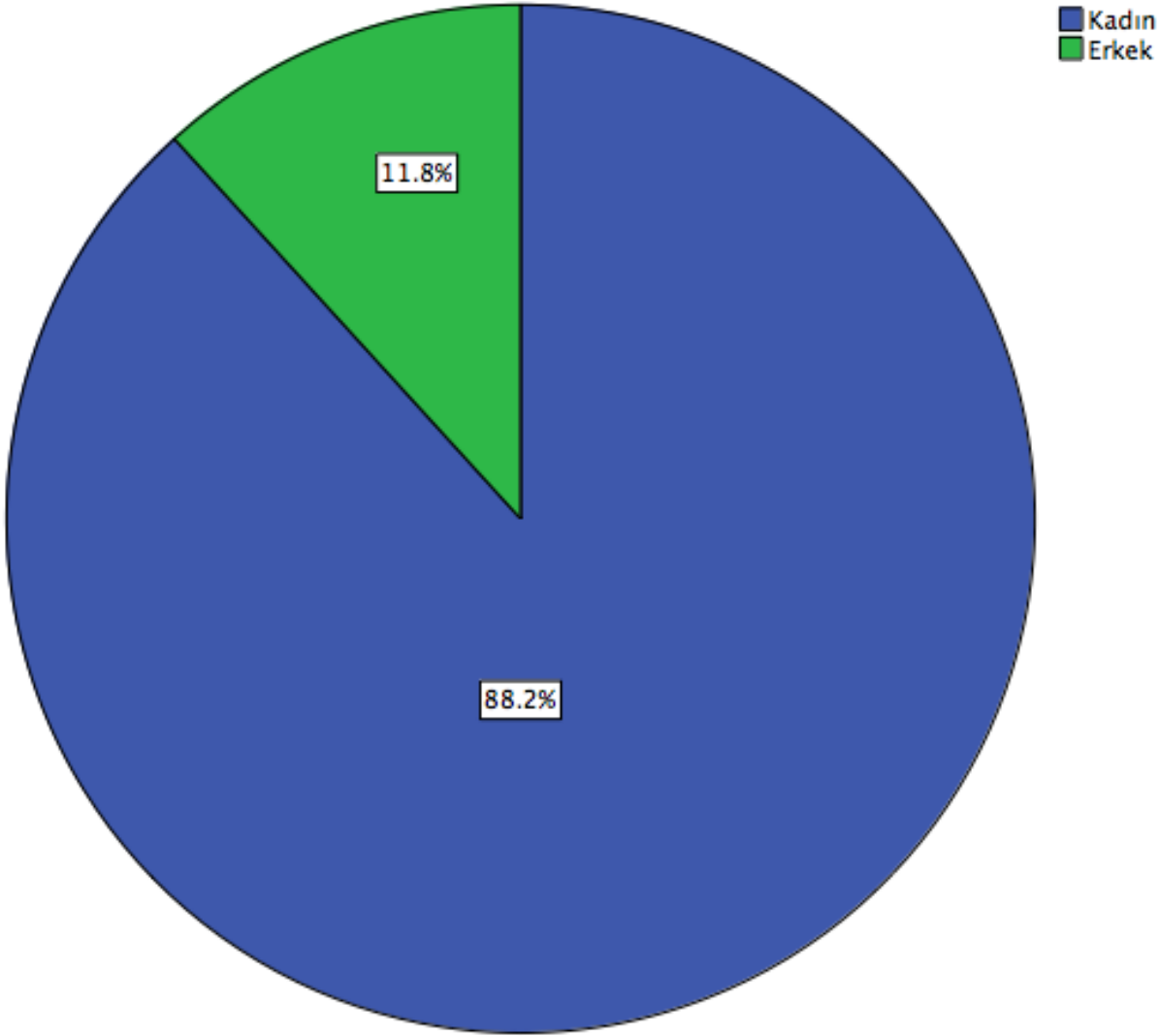
1. Dersin adı

(Açık uçlu bir soru olduğu için öğrenciler dersin ismini farklı biçimlerde yazmışlardır. Sosyoloji Bölümü olarak öğrencilere her ders için ayrı bir anket uyguladığımız için dersin adıyla ilgili anlamlı istatistikler beklenmiyordu.)

2. Cinsiyetiniz

	Frekans	Yüzde	Geçerli Yüzde	Kümülatif Yüzde
Kadın	15	88.2	88.2	88.2
Erkek	2	11.8	11.8	100.0
Toplam	17	100.0	100.0	

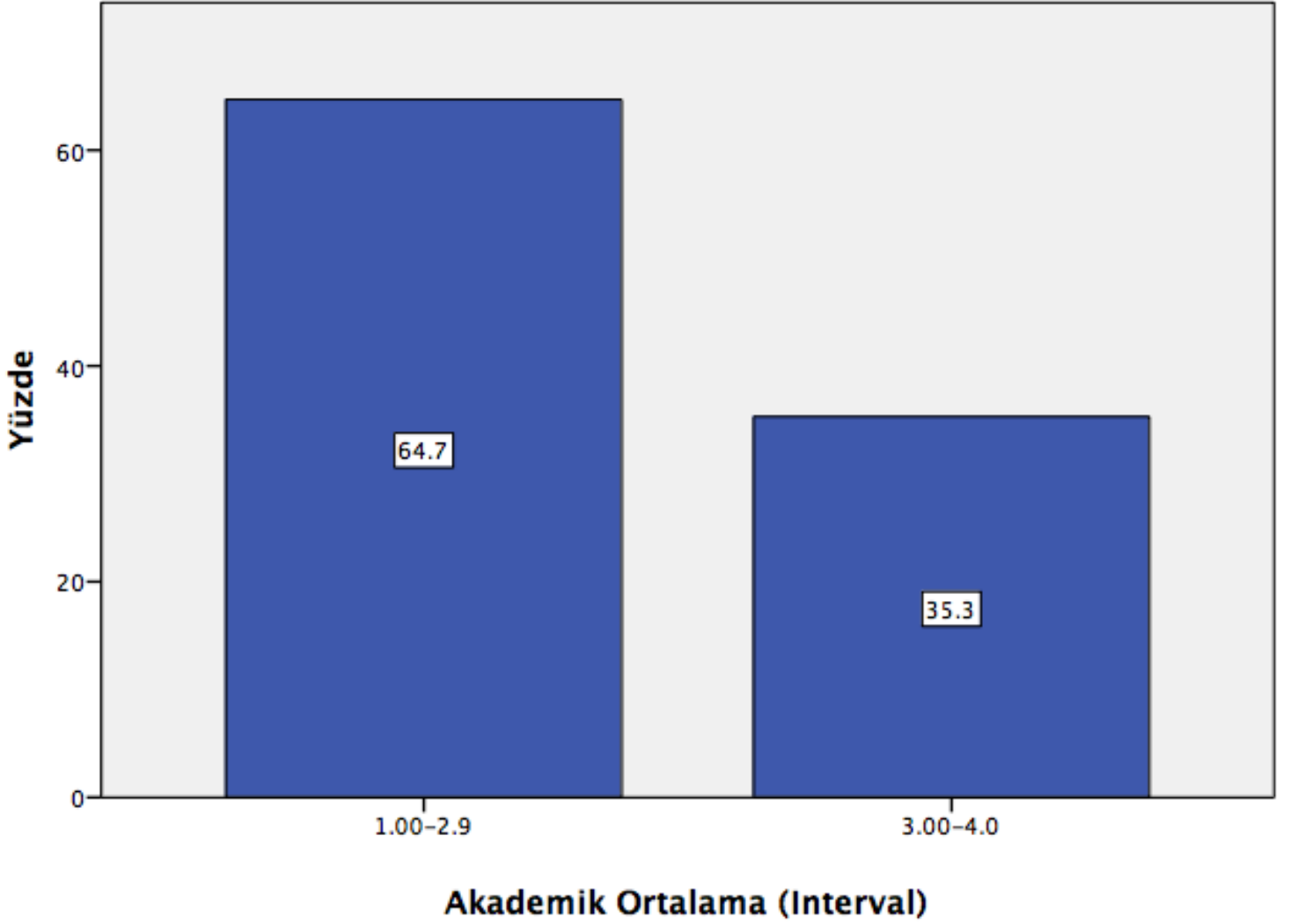
2. Cinsiyetiniz



3. Akademik ortalamanız

	Frekans	Yüzde	Geçerli Yüzde	Kümülatif Yüzde
1.00-2.9	11	64.7	64.7	64.7
3.00-4.0	6	35.3	35.3	100.0
Toplam	17	100.0	100.0	

3. Akademik ortalamanız

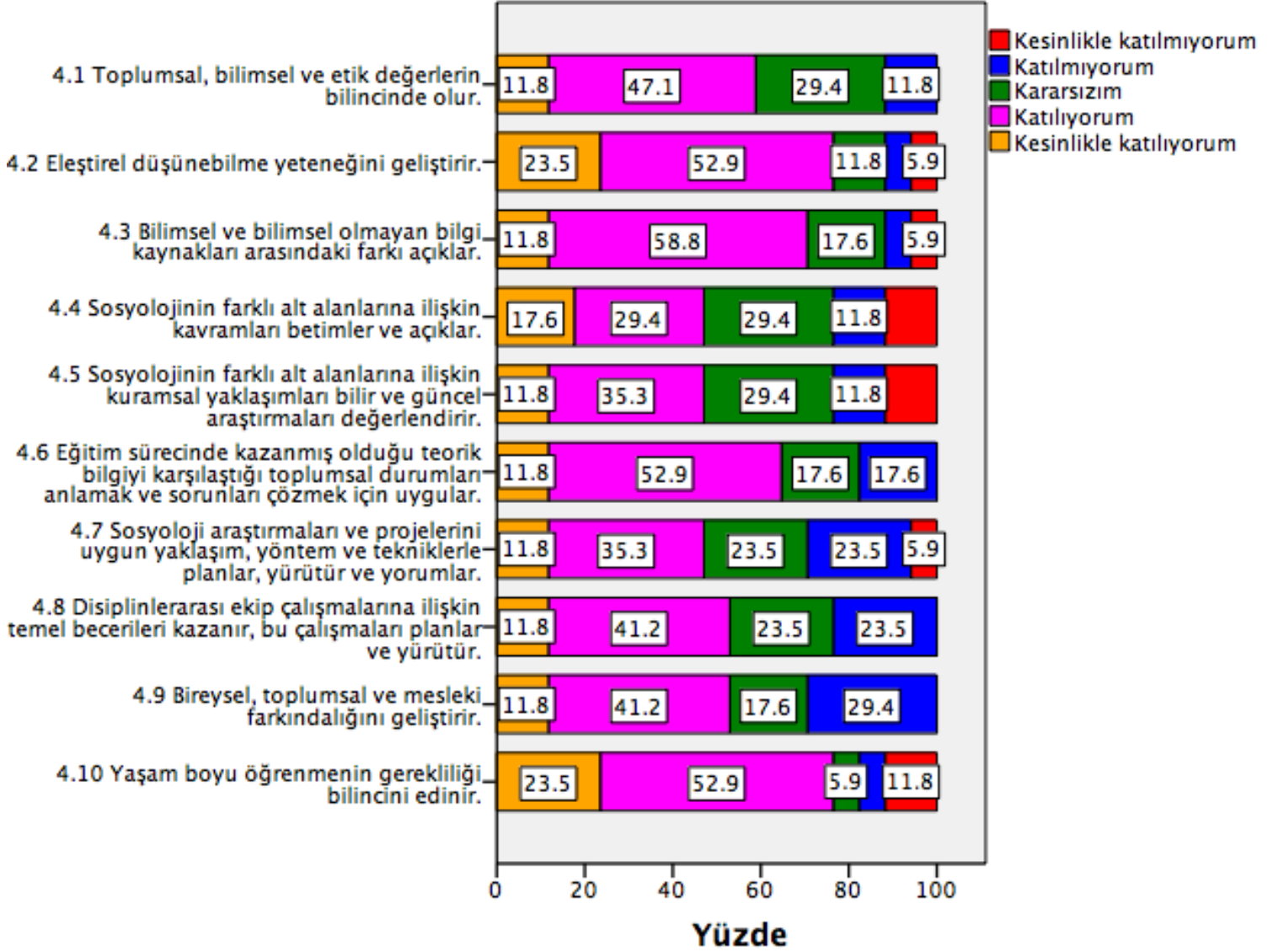


4. Bu ders, aşağıdaki program çıktılarının kazandırılmasında ne kadar katkı sağlamaktadır? (Tablo)

	4.1 Toplumsal, bilimsel ve etik değerlerin bilincinde olur.	4.2 Eleştirel düşünme yeteneğini geliştirir.	4.3 Bilimsel ve bilimsel olmayan bilgi kaynakları arasındaki farkı açıklar.	4.4 Sosyolojinin farklı alt alanlarına ilişkin kavramları betimler ve açıklar.	4.5 Sosyolojinin farklı alt alanlarına ilişkin kuramsal yaklaşımları bilir ve güncel araştırmaları değerlendirir.	4.6 Eğitim sürecinde kazanmış olduğu teorik bilgiyi karşılaştığı toplumsal durumları anlamak ve sorunları çözmek için uygular.
Kesinlikle katılmıyorum	0.0%	5.9%	5.9%	11.8%	11.8%	0.0%
Katılmıyorum	11.8%	5.9%	5.9%	11.8%	11.8%	17.6%
Kararsızım	29.4%	11.8%	17.6%	29.4%	29.4%	17.6%
Katılıyorum	47.1%	52.9%	58.8%	29.4%	35.3%	52.9%
Kesinlikle katılıyorum	11.8%	23.5%	11.8%	17.6%	11.8%	11.8%

	4.7 Sosyoloji araştırmaları ve projelerini uygun yaklaşım, yöntem ve tekniklerle planlar, yürütür ve yorumlar.	4.8 Disiplinlerarası ekip çalışmalarına ilişkin temel becerileri kazanır, bu çalışmalarını planlar ve yürütür.	4.9 Bireysel, toplumsal ve mesleki farkındalığını geliştirir.	4.10 Yaşam boyu öğrenmenin gerekliliği bilincini edinir.
Kesinlikle katılmıyorum	5.9%	0.0%	0.0%	11.8%
Katılmıyorum	23.5%	23.5%	29.4%	5.9%
Kararsızım	23.5%	23.5%	17.6%	5.9%
Katılıyorum	35.3%	41.2%	41.2%	52.9%
Kesinlikle katılıyorum	11.8%	11.8%	11.8%	23.5%

4. Bu ders, aşağıdaki program çıktılarının kazandırılmasında ne kadar katkı sağlamaktadır?



Betimleyici İstatistikler

	N	Minimum	Maximum	Mean	Std. Deviation
4.1 Toplumsal, bilimsel ve etik değerlerin bilincinde olur.	17	2.00	5.00	3.5882	.87026
4.2 Eleştirel düşünebilme yeteneğini geliştirir.	17	1.00	5.00	3.8235	1.07444
4.3 Bilimsel ve bilimsel olmayan bilgi kaynakları arasındaki farkı açıklar.	17	1.00	5.00	3.6471	.99632

4.4 Sosyolojinin farklı alt alanlarına ilişkin kavramları betimler ve açıklar.	17	1.00	5.00	3.2941	1.26317
4.5 Sosyolojinin farklı alt alanlarına ilişkin kuramsal yaklaşımları bilir ve güncel araştırmaları değerlendirir.	17	1.00	5.00	3.2353	1.20049
4.6 Eğitim sürecinde kazanmış olduğu teorik bilgiyi karşılaştığı toplumsal durumları anlamak ve sorunları çözmek için uygular.	17	2.00	5.00	3.5882	.93934
4.7 Sosyoloji araştırmaları ve projelerini uygun yaklaşım, yöntem ve tekniklerle planlar, yürütür ve yorumlar.	17	1.00	5.00	3.2353	1.14725
4.8 Disiplinlerarası ekip çalışmalarına ilişkin temel becerileri kazanır, bu çalışmalarını planlar ve yürütür.	17	2.00	5.00	3.4118	1.00367
4.9 Bireysel, toplumsal ve mesleki farkındalığını geliştirir.	17	2.00	5.00	3.3529	1.05719
4.10 Yaşam boyu öğrenmenin gerekliliği bilincini edinir.	17	1.00	5.00	3.7059	1.26317
Valid N (listwise)	17				

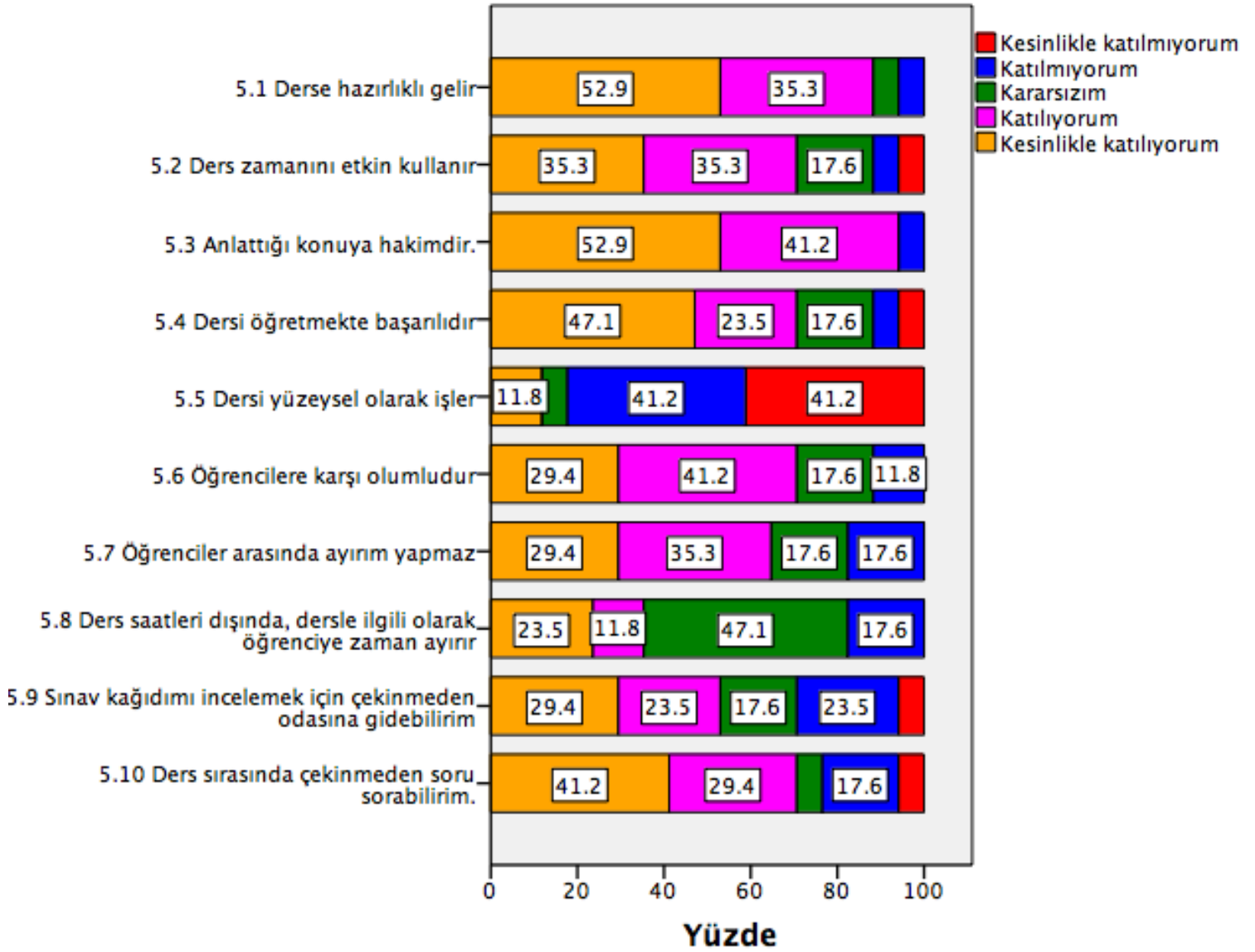
5. Dersin sorumlusu ile ilgili olarak (Tablo)

	5.1 Derse hazırlıklı gelir	5.2 Ders zamanını etkin kullanır	5.3 Anlattığı konuya hakimdir.	5.4 Dersi öğretmekte başarılıdır	5.5 Dersi yüzeysel olarak işler	5.6 Öğrencilere karşı olumludur

Kesinlikle katılmıyorum	0.0%	5.9%	0.0%	5.9%	41.2%	0.0%
Katılmıyorum	5.9%	5.9%	5.9%	5.9%	41.2%	11.8%
Kararsızım	5.9%	17.6%	0.0%	17.6%	5.9%	17.6%
Katılıyorum	35.3%	35.3%	41.2%	23.5%	0.0%	41.2%
Kesinlikle katılıyorum	52.9%	35.3%	52.9%	47.1%	11.8%	29.4%

	5.7 Öğrenciler arasında ayırım yapmaz	5.8 Ders saatleri dışında, dersle ilgili olarak öğrenciye zaman ayırır	5.9 Sınav kağıdımı incelemek için çekinmeden odasına gidebilirim	5.10 Ders sırasında çekinmeden soru sorabilirim.
Kesinlikle katılmıyorum	0.0%	0.0%	5.9%	5.9%
Katılmıyorum	17.6%	17.6%	23.5%	17.6%
Kararsızım	17.6%	47.1%	17.6%	5.9%
Katılıyorum	35.3%	11.8%	23.5%	29.4%
Kesinlikle katılıyorum	29.4%	23.5%	29.4%	41.2%

5. Dersin sorumlusu ile ilgili olarak



Betimleyici İstatistikler

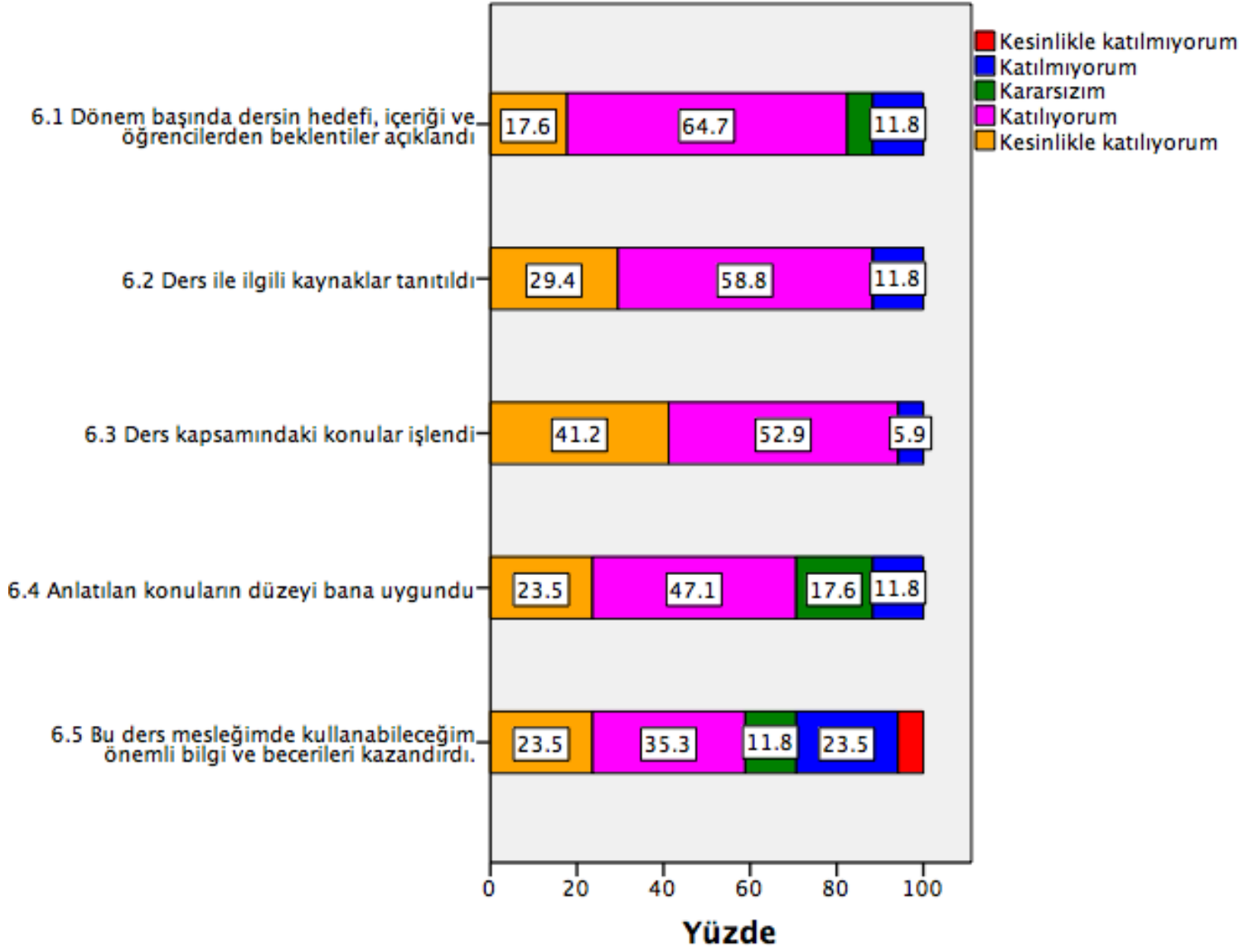
	N	Minimum	Maximum	Mean	Std. Deviation
5.1 Derse hazırlıklı gelir	17	2.00	5.00	4.3529	.86177
5.2 Ders zamanını etkin kullanır	17	1.00	5.00	3.8824	1.16632
5.3 Anlattığı konuya hakimdir.	17	2.00	5.00	4.4118	.79521
5.4 Dersi öğretmekte başarılıdır	17	1.00	5.00	4.0000	1.22474

5.5 Dersi yüzeysel olarak işler	17	1.00	5.00	2.0000	1.27475
5.6 Öğrencilere karşı olumludur	17	2.00	5.00	3.8824	.99262
5.7 Öğrenciler arasında ayırım yapmaz	17	2.00	5.00	3.7647	1.09141
5.8 Ders saatleri dışında, dersle ilgili olarak öğrenciye zaman ayırır	17	2.00	5.00	3.4118	1.06412
5.9 Sınav kağıdımı incelemek için çekinmeden odasına gidebilirim	17	1.00	5.00	3.4706	1.32842
5.10 Ders sırasında çekinmeden soru sorabilirim.	17	1.00	5.00	3.8235	1.33395
Valid N (listwise)	17				

6. Ders ile ilgili olarak (Tablo)

	6.1 Dönem başında dersin hedefi, içeriği ve öğrencilerden beklentiler açıklandı	6.2 Ders ile ilgili kaynaklar tanıtıldı	6.3 Ders kapsamındaki konular işlendi	6.4 Anlatılan konuların düzeyi bana uygundu	6.5 Bu ders mesleğimde kullanabileceğim önemli bilgi ve becerileri kazandırdı.
Kesinlikle katılmıyorum	0.0%	0.0%	0.0%	0.0%	5.9%
Katılmıyorum	11.8%	11.8%	5.9%	11.8%	23.5%
Kararsızım	5.9%	0.0%	0.0%	17.6%	11.8%
Katılıyorum	64.7%	58.8%	52.9%	47.1%	35.3%
Kesinlikle katılıyorum	17.6%	29.4%	41.2%	23.5%	23.5%

6. Ders ile ilgili olarak



Betimleyici İstatistikler

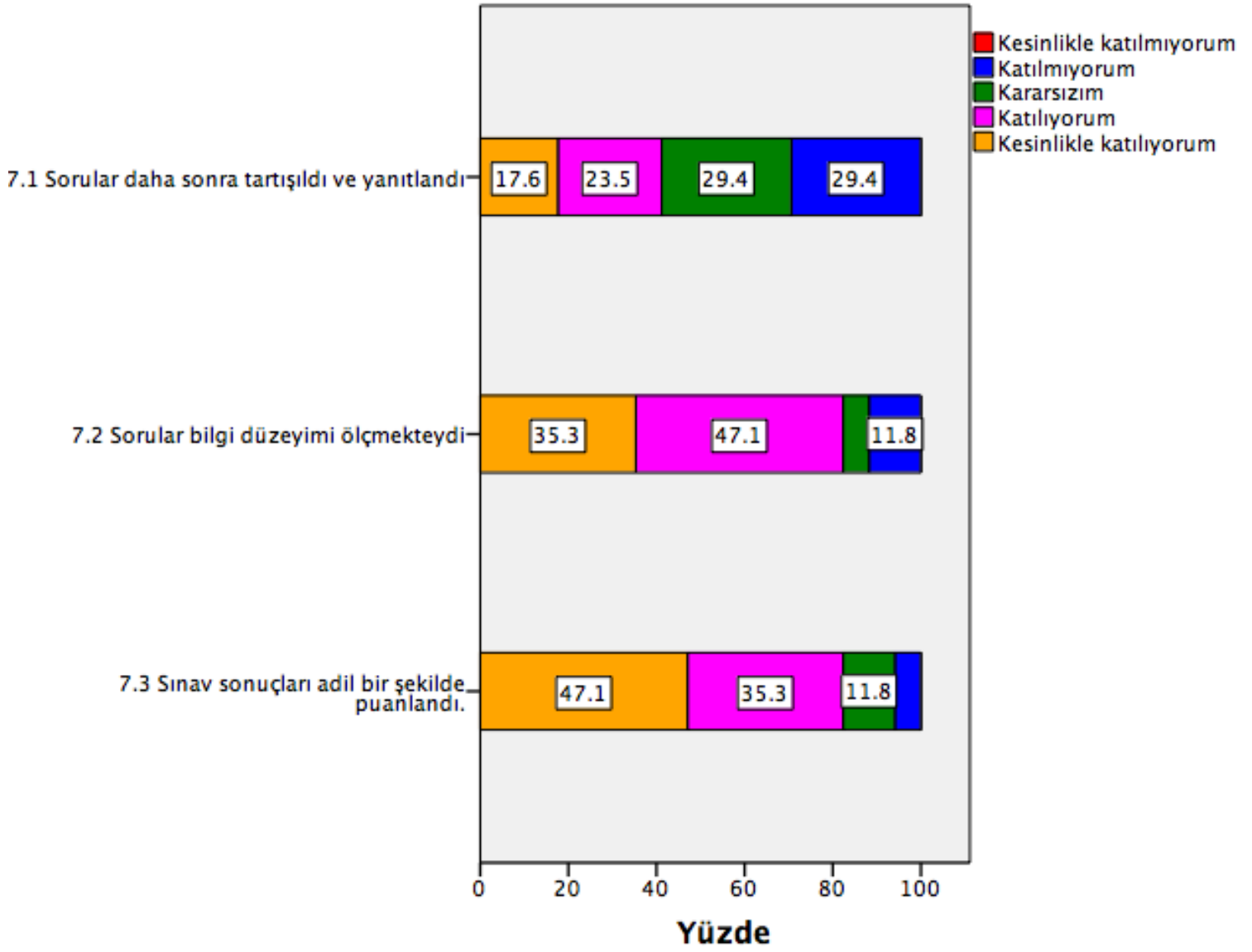
	N	Minimum	Maximum	Mean	Std. Deviation
6.1 Dönem başında dersin hedefi, içeriği ve öğrencilerden beklentiler açıklandı	17	2.00	5.00	3.8824	.85749
6.2 Ders ile ilgili kaynaklar tanıtıldı	17	2.00	5.00	4.0588	.89935
6.3 Ders kapsamındaki konular işlendi	17	2.00	5.00	4.2941	.77174

6.4 Anlatılan konuların düzeyi bana uygundu	17	2.00	5.00	3.8235	.95101
6.5 Bu ders mesleğimde kullanabileceğim önemli bilgi ve becerileri kazandırdı.	17	1.00	5.00	3.4706	1.28051
Valid N (listwise)	17				

7. Değerlendirme (Tablo)

	7.1 Sorular daha sonra tartışıldı ve yanıtlandı	7.2 Sorular bilgi düzeyimi ölçmekteydi	7.3 Sınav sonuçları adil bir şekilde puanlandı.
Kesinlikle katılmıyorum	0.0%	0.0%	0.0%
Katılmıyorum	29.4%	11.8%	5.9%
Kararsızım	29.4%	5.9%	11.8%
Katılıyorum	23.5%	47.1%	35.3%
Kesinlikle katılıyorum	17.6%	35.3%	47.1%

7. Deęerlendirme



Betimleyici İstatistikler

	N	Minimum	Maximum	Mean	Std. Deviation
7.1 Sorular daha sonra tartışıldı ve yanıtlandı	17	2.00	5.00	3.2941	1.10480
7.2 Sorular bilgi düzeyimi ölçmekteydi	17	2.00	5.00	4.0588	.96635
7.3 Sınav sonuçları adil bir şekilde puanlandı.	17	2.00	5.00	4.2353	.90342
Valid N (listwise)	17				

8. Dersin sorumlusu ve/veya dersle ilgili diđer görüşlerinizi yazabilirsiniz. (n=0)